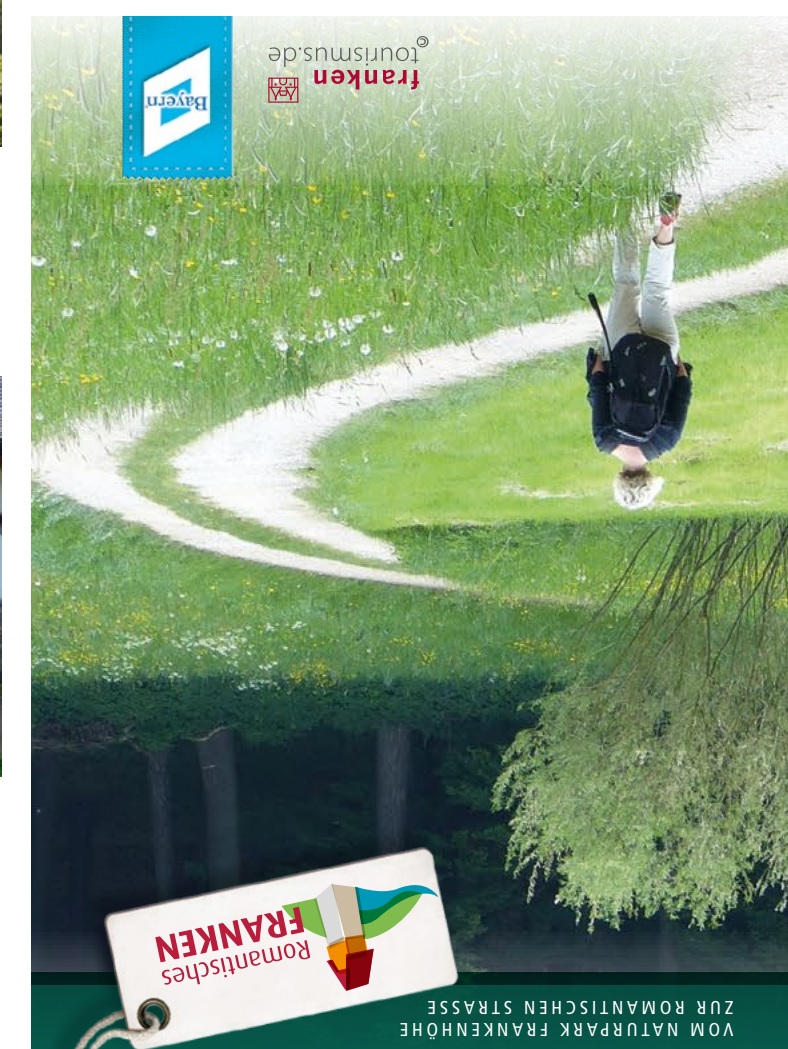


14
Wandertouren
im Landkreis
Fürth



ERANKEN
romantisches
FRANKEN

ZUR ROMANTISCHEN STRASSE
VOM NATURPARK FRANKENHOHE

- Tourenvorschläge
- Informationen
- Einkehren

Wanderwege
im Landkreis Fürth



Foto © A. Gaspar-Klein

WANDERN VOR DER HAUSTÜR

Mitten in der Europäischen Metropolregion Nürnberg bietet der Landkreis Fürth „Wandern vor der Haustür“. Auf unseren 14 ausgewählten Tages- und Halbtagestouren mit Streckenlängen zwischen 3 und 25 km finden sowohl Familien, Entdecker als auch sportliche Wanderer das richtige Angebot. Die Vielfalt der Touren reicht dabei von echten Naturerlebnissen über kulturelle und historische Momente bis hin zu kulinarischen Besonderheiten der Region. Die Wanderwege sind zudem gut ausgeschildert, sodass Wanderfreunde finden was das Herz begehrt.

Also, Wanderstiefel schnüren und los geht's – ein Wanderausflug im Landkreis Fürth ist immer ein ganz besonderes Erlebnis!

Wir heißen alle Gäste herzlich Willkommen und wünschen viel Freude beim Wandern und Erleben!

01 RUND UM WILHERMSDORF

Wilhermsdorf → Unterulsenbach → Lenzenhaus → Wilhermsdorf

Länge und Gehzeit: 7,5 km / 2 Std.

02 SIEBENER-RUNDWANDERUNG

Hardhof → Laubendorf → Hardhof → Langenzenn → Hardhof

Länge und Gehzeit: 14 km / 3,5 Std.

• West: 6,5 km / 1,5 Std.

• Ost: 7,5 km / 2 Std.



03 UNTERWEGS IM ZENNTAL

Langenzenn → Retzelfembach → Siegeldorf → Veitsbronn

Länge und Gehzeit: 10 km / 2,5 Std.

04 KIRCHENRUNDE IM LANDKREIS FÜRTH

Puschendorf → Tuchenbach → Obermichelbach → Veitsbronn → Seukendorf → Retzelfembach → Puschendorf

Länge und Gehzeit: 21,5 km / 5,5 Std.

• Von Puschendorf über Norden nach Veitsbronn: 12,5 km / 3 Std.

• Von Veitsbronn über Süden nach Puschendorf: 9 km / 2 Std.

05 VON KLOSTERKIRCHE ZU KLOSTERKIRCHE

Wilhermsdorf → Keidenzell → Deberndorf → Cadolzburg → Roßendorf → Langenzenn

Länge und Gehzeit: 24,5 km / 6 Std.

• Von Wilhermsdorf bis Cadolzburg: 17 km / 4,5 Std.

• Von Cadolzburg bis Langenzenn: 8 km / 2 Std.



Foto © A. Gaspar-Klein

06 KULTURLANDSCHAFT DES MITTELALTERS

Cadolzburg → Deberndorf → Zautendorf → Cadolzburg → Steinbach → Pleikershof → Egersdorf → Cadolzburg

Länge und Gehzeit: 23 km / 5,5 Std.

• Ost: 13,5 km / 3,5 Std.

• West: 9,5 km / 2,5 Std.



07 AUF WALLENSTEINS SPUREN

Burgfarnbach → Zirndorf → Oberasbach → Unterweiherbuch → Unterasbach → Oberasbach

Länge und Gehzeit: 28 km / 7 Std.

• Von Burgfarnbach bis Zirndorf: 9 km / 2 Std.

• Rundwanderung ausgehend von Zirndorf: 19 km / 5 Std.

08 NÖRDL. RUNDTOUR UM GROSSHABERSDORF

Großhabersdorf → Vogtsreichenbach → Zautendorf → Deberndorf → Unterschlausersbach → Großhabersdorf

Länge und Gehzeit: 19 km / 5 Std.



09 SÜDL. RUNDTOUR UM GROSSHABERSDORF

Großhabersdorf → Münchzell → Ziegelhütte → Bürglein → Wendsdorf → Fernabrünst → Großhabersdorf

Länge und Gehzeit: 18 km / 4,5 Std.

• Ost: 13 km / 3,5 Std.

• West: 10 km / 2,5 Std.

10 DURCH WALD UND WIESE NACH AMMERNDORF

Großhabersdorf → Fernabrünst → Ammerndorf

Länge und Gehzeit: 8 km / 2 Std.

11 UNTERWEGS IM RANGAU

Cadolzburg → Weinzierlein → Anwandern

Länge und Gehzeit: 12 km / 3 Std.



Foto © A. Gaspar-Klein

12 DREI-GRÜNDLES-WEG

Roßtal → Oedenreuth → Defersdorf → Buchschwabach → Trettendorf → Roßtal

Länge und Gehzeit: 12 km / 3 Std.



13 „VO ROSCHDL“ IN DEN REDNITZGRUND

Roßtal → Weikersdorf → Büchlein → Gutzberg → Bertelsdorf → Gerasmühle → Eibach

Länge und Gehzeit: 17 km / 4 Std.

14 ABENTEUERER-FAMILIEN-RUNDWEG

Steiner Rednitztal

Länge und Gehzeit: 3,5 km / 1 Std.

Regionalmanagement
Landratsamt Fürth
Im Pinderpark 2, 90513 Zirndorf
regionalmanagement@lra-fue.bayern.de
www.landkreis-fuerth.de

Tourismusverband
Romantisches Franken
Tel. 09803 / 941 41
info@romantisches-franken.de
www.romantisches-franken.de

gefördert durch

Bayerisches Staatsministerium für
Wirtschaft, Landesentwicklung und Energie

Regionalmanagement
Bayern

WANDERTOUREN IM LANDKREIS FÜRTH

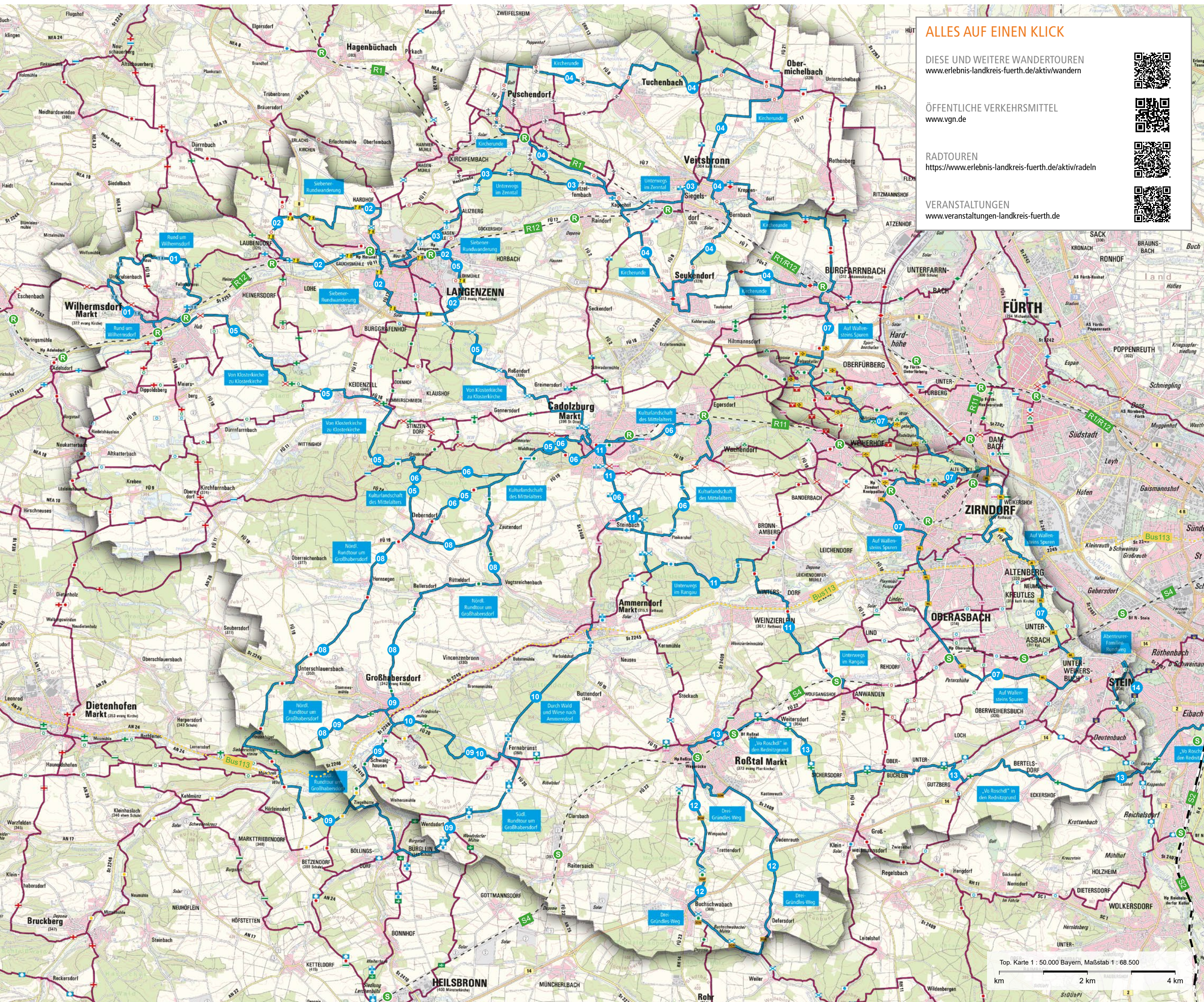
- 01 Rund um Wilhelmsdorf
- 02 Siebener-Rundwanderung
- 03 Unterwegs im Zenttal
- 04 Kirchenrunde im Landkreis Fürth
- 05 Von Klosterkirche zu Klosterkirche
- 06 Kulturlandschaft des Mittelalters
- 07 Auf Wallensteins Spuren
- 08 Nördliche Rundtour um Großhabersdorf
- 09 Südliche Rundtour um Großhabersdorf
- 10 Durch Wald und Wiese nach Ammerndorf
- 11 Unterwegs im Rangau
- 12 Drei-Gründles-Weg
- 13 „Vo Roschdl“ in den Rednitzgrund
- 14 Abenteuer-Familien-Rundweg

FERNWANDERWEGE IM LANDKREIS FÜRTH

- MAIN-DONAU-WEG „RANGAULINIE“**
 Eltmann – Neuburg a.d. Donau: 277 km (15 km im Landkreis Fürth)
 Wegverlauf: ... → Veitsbronn → Siegelsdorf → Seckendorf → Greimersdorf → Cadolzburg → Ammerndorf → Fernabrünst → Wendsdorf → ...
 Markierung:
- DEUTSCHERRENWEG**
 Eibach – Neustadt a.d. Aisch: 77 km (23 km im Landkreis Fürth)
 Wegverlauf: Eibach → Bertelsdorf → Gutzburg → Unterbüchlein → Oberbüchlein → Sigersdorf → Roßtal → Fernabrünst → Großhabersdorf → ...
 Markierung:
- RANGAU-PFALZ-WEG**
 Cadolzburg – Sindlbach: 104 km (12,5 km im Landkreis Fürth)
 Wegverlauf: Cadolzburg → Deberndorf → Horlseggen → Unterschlausersbach → ...
 Markierung:

- MITTELFRÄNKISCHER JAKOBSWEG**
 Nürnberg – Rothenburg o.d. Tauber: 98 km (20 km im Landkreis Fürth)
 Wegverlauf: ... → Deutenbach → Oberweihersbuch → Unterbüchlein → Oberbüchlein → Sigersdorf → Weikersdorf → Roßtal → Buttendorf → Fernabrünst → Wendsdorf → ...
 Markierung:
- JEAN-HAAGEN-WEG**
 Fürth – Rothenburg o.d. Tauber: 79 km (27 km im Landkreis Fürth)
 Wegverlauf: Fürth → Oberfürberg → Egersdorf → Cadolzburg → Kirchfarnbach → ...
 Markierung:
- ANSBACHER WEG**
 Burgfarnbach (Fürth) – Ansbach: 56 km (20 km im Landkreis Fürth)
 Wegverlauf: Burgfarnbach → Kreppendorf → Veitsbronn → Langenzenn → Laubendorf → Wilhelmsdorf → ...
 Markierung:

- THEODOR-BAUER-WEG**
 Fürth – Spielberg: 105 km (11 km im Landkreis Fürth)
 Wegverlauf: Fürth → Zirndorf → Banderbach → Bronnamburg → Ammerndorf → Herboldshof → Fernabrünst → Wendsdorf → ...
 Markierung:
- BURGGRAFENWEG**
 Fürth – Ipsheim: 51 km (26 km im Landkreis Fürth)
 Wegverlauf: Fürth → Dambach → Banderbach → Weiherhof → Wachendorf → Cadolzburg → Stinzenzell → Keidenzell → Wilhelmsdorf → Unterulsenbach → ...
 Markierung:
- ALLIANZRUNDWEG BIBERTAL-DILLENBERG**
 Rundweg: 56 km
 Wegverlauf: Zirndorf → Weiherhof → Wachendorf → Egersdorf → Cadolzburg → Steinbach → Ammerndorf → Vincenzenbronn → Großhabersdorf → Fernabrünst → Roßtal → Weikersdorf → Anwenden → Petershöhe → Oberweihersbuch → Stein → Unterweihersbuch → Unterasbach → Oberasbach → Zirndorf
 Markierung:



ALLES AUF EINEN KLICK

DIESE UND WEITERE WANDERTOUREN
www.erlebnis-landkreis-fuerth.de/aktiv/wandern

ÖFFENTLICHE VERKEHRSMITTEL
www.vgn.de

RADTOUREN
<https://www.erlebnis-landkreis-fuerth.de/aktiv/radeln>

VERANSTALTUNGEN
www.veranstaltungen-landkreis-fuerth.de